

ŽSR, Elektrifikácia a súvisiace rekonštrukcie na úseku trate Bánovce nad Ondavou – Humenné

Ing. Michal Wirth, Ing. Ivana Janičková



Stavba: ŽSR, Elektrifikácia trate Bánovce nad Ondavou – Humenné (ELBAHU)



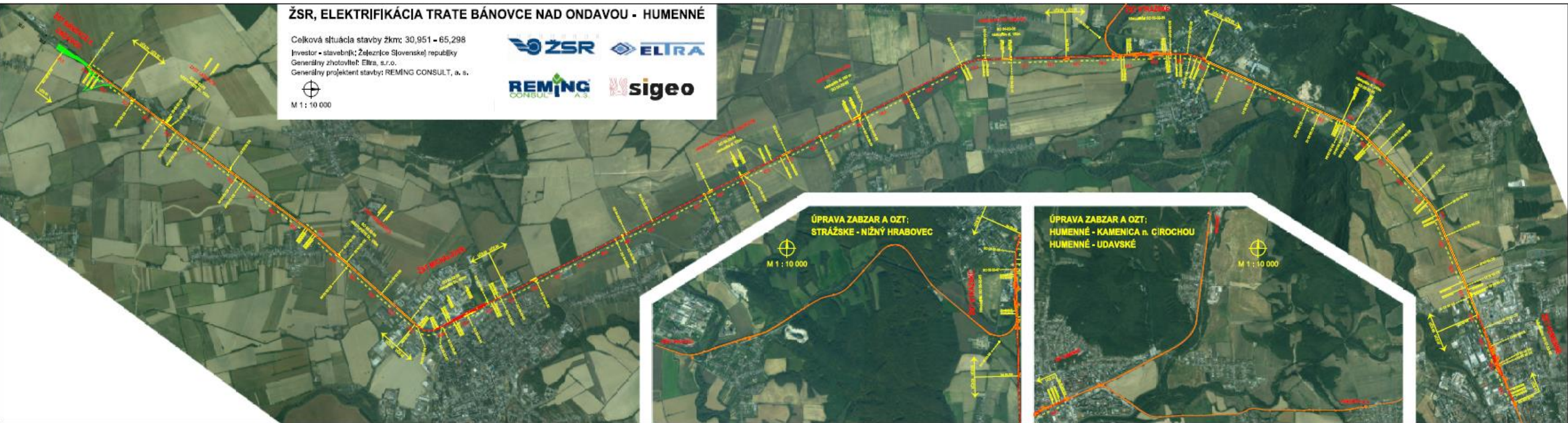
- Charakter stavby: Líniová stavba dopravnej infraštruktúry vo verejnom záujme
- Druh stavby: Elektrifikácia a predelektrifikačné úpravy železničnej trate
- Kraj: Košický, Prešovský
- Okres: Michalovce, Humenné
- Celkové výdavky na realizáciu projektu v € : 221 458 874,81

Rozdelenie ucelených častí stavby:



- UČS 00 Úpravy pre elektrifikáciu trate a diaľkové riadenie
 - UČS 01 ŽST Bánovce nad Ondavou
 - UČS 02 MÚ Bánovce nad Ondavou – Michalovce
 - UČS 03 ŽST Michalovce
 - UČS 04 MÚ Michalovce – Strážske
 - UČS 05 ŽST Strážske
 - UČS 06 MÚ Strážske – Humenné
 - UČS 07 ŽST Humenné
-
- Projekt výstavby obsahuje cca 520 stavebných objektov a prevádzkových súborov
 - Dĺžka úpravy koľajového zvršku je cca 35 km

Stavba: ŽSR, Elektrifikácia trate Bánovce nad Ondavou – Humenné (ELBAHU)



Činnosť firmy SIGEO spol. s r.o. na stavbe „ ELBAHU “



- výkon Hlavného Geodeta Stavby (HGS), technická pomoc
- kontrola bodov existujúcej ZVS
- určenie bodov ZVS a podrobnej vytyčovacej siete počas výstavby
- dokumentácia vytýčených podzemných inžinierskych sietí na začiatku výstavby
- osadenie zaistovacej značky a štítku, určenie parametrov zaistovacej značky
- výkon prípravných a kancelárskych geodetických prác pre SO/PS
- Výkon terénnych geodetických prác pre SO/PS

Činnosť firmy SIGEO spol. s r.o. na stavbe „ ELBAHU “



- určenie bodov ZVS a podrobnej vytyčovacej siete počas výstavby



Činnosť firmy SIGEO spol. s r.o. na stavbe „ ELBAHU “



- zameranie odťaženia pôvodného železničného zvršku



Činnosť firmy SIGEO spol. s r.o. na stavbe „ ELBAHU “



- zameranie pôvodného stavu priepustu pred (počas) búraním



Činnosť firmy SIGEO spol. s r.o. na stavbe „ ELBAHU “



- Vytyčovací práce na mostnom objekte



Činnosť firmy SIGEO spol. s r.o. na stavbe „ ELBAHU “



- zameranie priestorovej polohy koľaje



ŽSR, Elektrifikácia a súvisiace rekonštrukcie na úseku trate Bánovce nad Ondavou – Humenné

Prelet

Ďakujem za pozornosť