

# Modernizácia železničnej trate Žilina – Košice, etapa Poprad (mimo) – Lučivná

**Martin Skukalík**

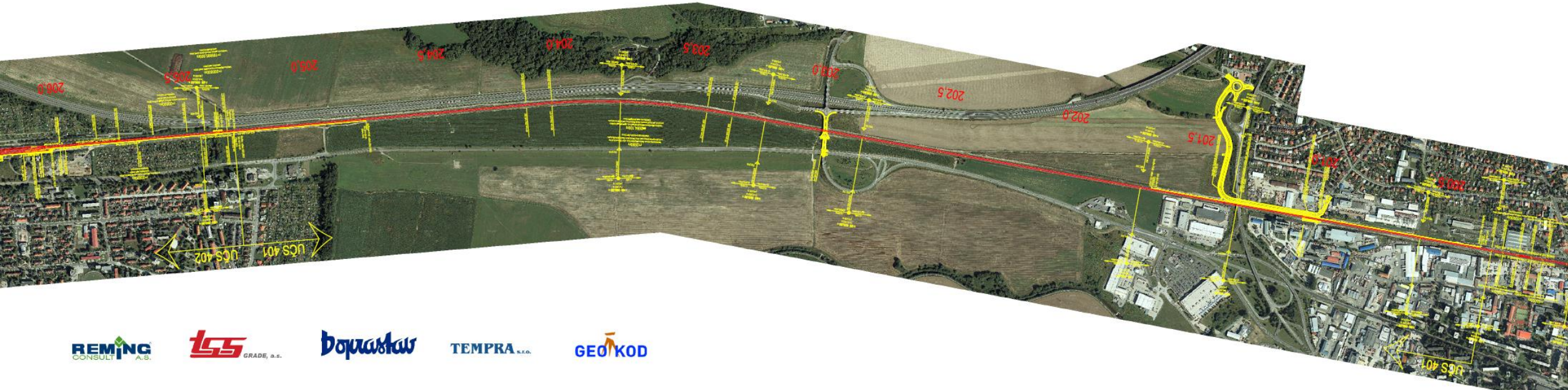
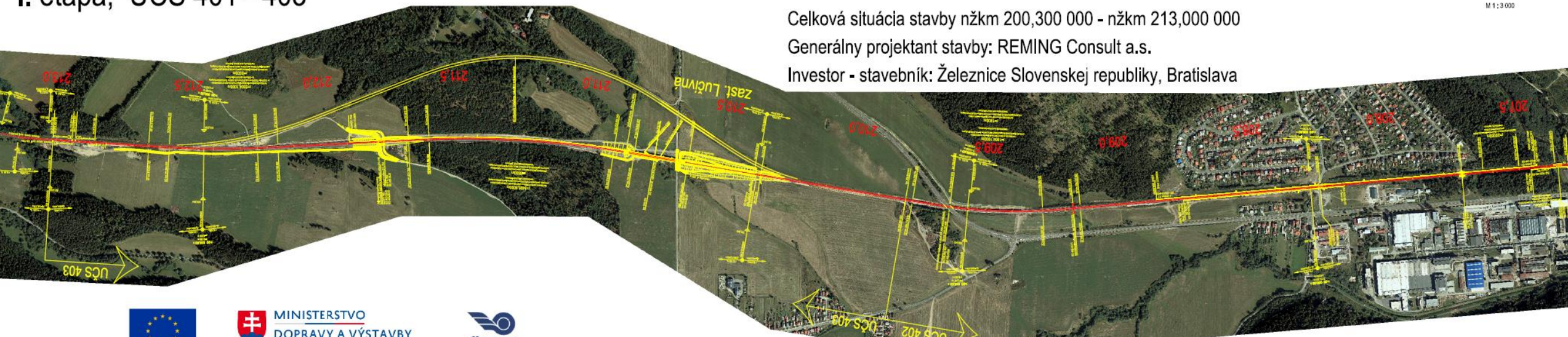
# Základné údaje o stavbe

- ❖ Delenie na 3 UČS – 401-402-403
- ❖ Celková dĺžka – nžkm 200.000 – 213.000
- ❖ Celková dĺžka zrekonštruovaných koľají – cez 29km
- ❖ Investor: Železnice Slovenskej republiky
- ❖ Zhotoviteľ: Združenie TATRY 2017
  - ❖ v zastúpení - TSS Grade, a.s. (líder združenia)
  - DOPRASTAV, a.s. (člen združenia)
  - TEMPRA a.s. (člen združenia)
- ❖ Generálny projektant : REMING CONSULT a.s.
- ❖ Cena:
  - ❖ súťažná 97 486 350€
  - ❖ finálna 127 262 332€ (stav k 1024)
- ❖ Doba výstavy:
  - ❖ súťažná – 26 mesiacov, od augusta 2020 – októbra 2022
  - ❖ finálna – 49 mesiacov, od augusta 2020 – septembra 2024

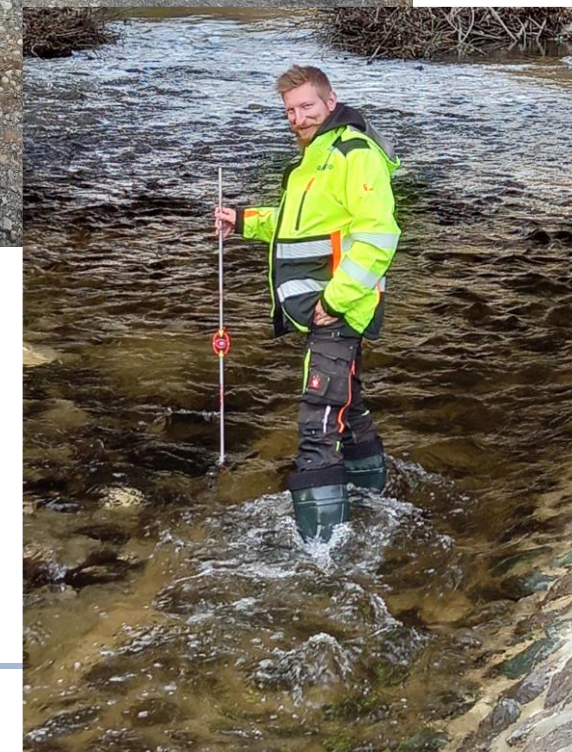
# ŽSR, Modernizácia žel. trate Žilina - Košice, ÚSEK TRATE LIPTOVSKÝ MIKULÁŠ - POPRAD-TATRY (MIMO), I. etapa, UČS 401 - 403



Celková situácia stavby nžkm 200,300 000 - nžkm 213,000 000  
Generálny projektant stavby: REMING Consult a.s.  
Investor - stavebník: Železnice Slovenskej republiky, Bratislava



# Geodetické práce pri výstavbe



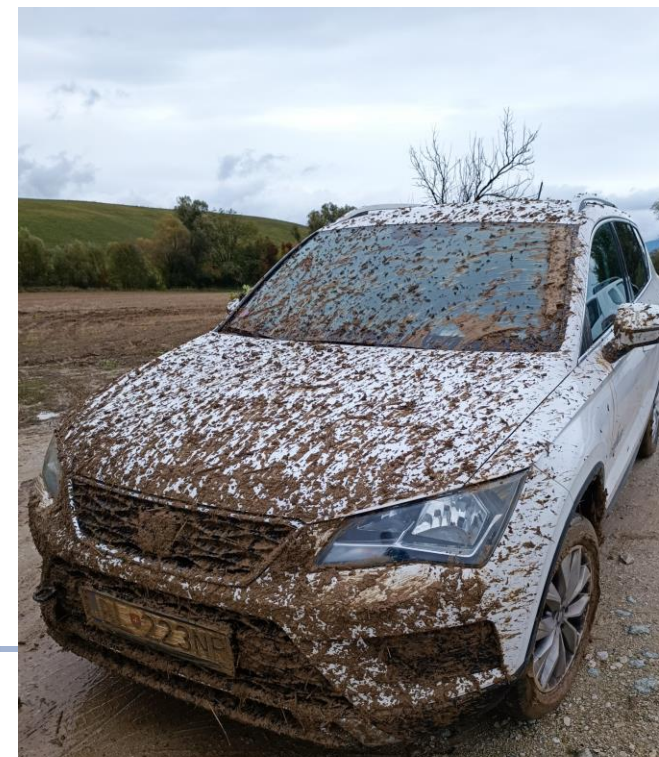
# Geodetické práce pri výstavbe



# Geodetické práce pri výstavbe



# Nie vždy sa všetko podarí





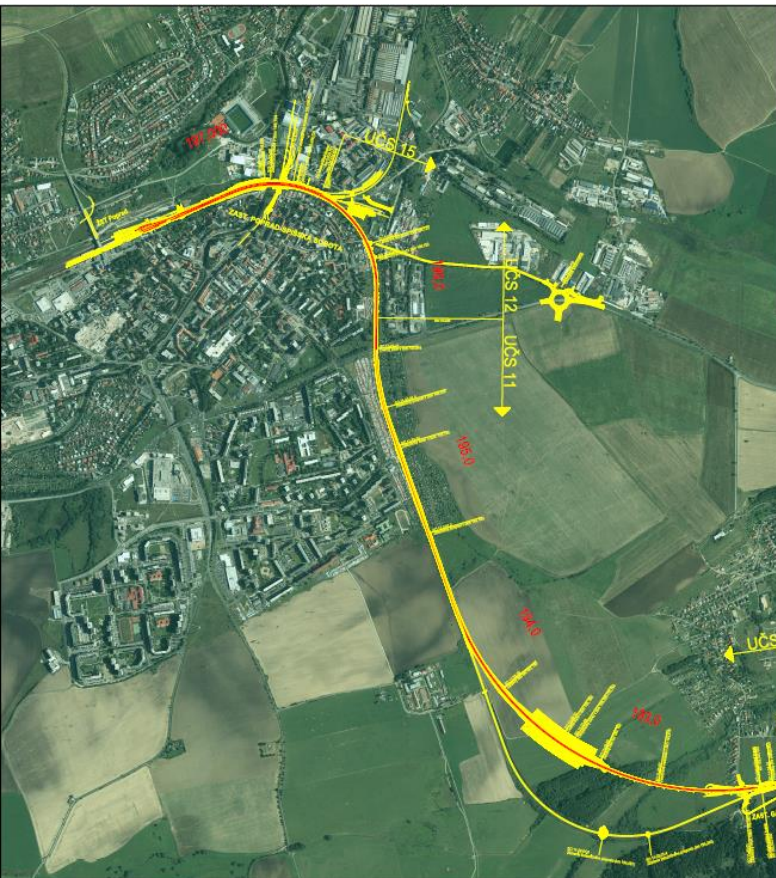


# Modernizácia železničnej trate Žilina – Košice, etapa Poprad (mimo) – Vydrník

# Základné údaje o stavbe

- ❖ Delenie na 6 UČS – 08-09-10-11-12-15
- ❖ Celková dĺžka – nžkm 184.050- 197.400
- ❖ Tunel Španí háj dĺžka 711m
- ❖ Celková dĺžka zrekonštruovaných koľají – cez 41km
- ❖ Investor: Železnice Slovenskej republiky
- ❖ Zhotoviteľ: Združenie pod Dubinou
  - ❖ v zastúpení - TSS Grade, a.s. (líder združenia)
  - DOPRASTAV, a.s. (člen združenia)
- ❖ Generálny projektant : Valbek s.r.o.
- ❖ Cena:
  - ❖ súťažná 368 897 543€
  - ❖ finálna - uvidíme
- ❖ Doba výstavy:
  - ❖ súťažná – 33 mesiacov, od uvidíme 2025 – uvidíme 2028

# Situácia stavby



ŽSR, Modernizácia žel. trate Žilina - Košice, úsek trate Poprad Tatry (mimo) - Krompachy.

Časť: A.1 Poprad Tatry (mimo) - Vydriňok

Celková situácia stavby nžkm 183,800 - nžkm 197,500

Generálny projektant stavby: Valbek s.r.o.

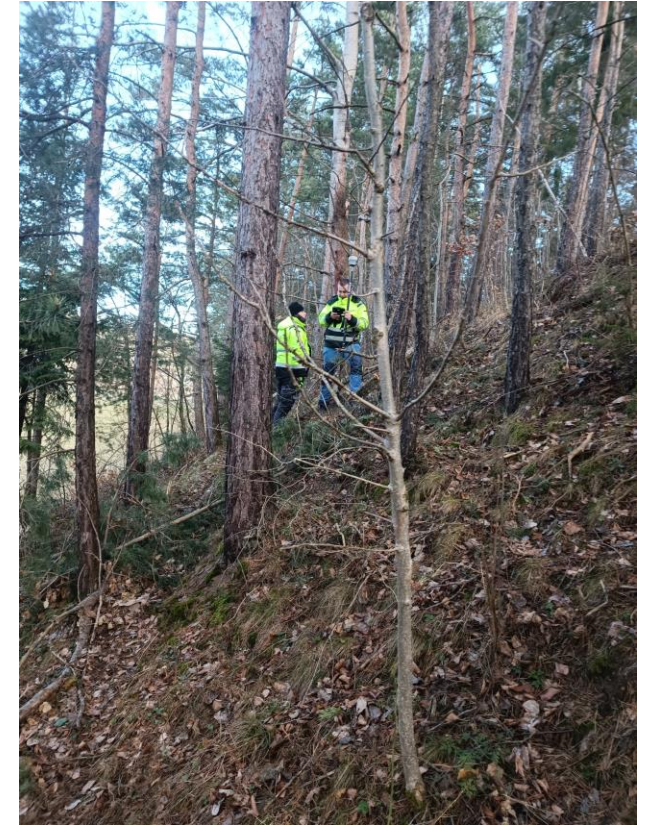
Investor - stavebník: Železnice Slovenskej republiky, Bratislava



1 : 5 000



# Geodetické práce pri výstavbe



# Geodetické práce pri výstavbe



# Geodetické práce pri výstavbe









# Trasovanie



# Geodetické práce pri výstavbe

## ❖ Lokalita Španí háj

- ❖ 69 archeologických nálezov
- ❖ objekty z obdobia mladšia doba bronzová a obdobia 5. storočia – sťahovanie národov, zachytené objekty z obdobia včasného stredoveku: 8.-10.



## ❖ Lokalita Sobotské lúky

- ❖ 4 archeologických nálezov
- ❖ Pri východnej časti v trvalom zábere zachytený archeologický objekt (bronzová ihlica s viacnásobnou hlavicou). V plošnom výskume boli zachytené ešte 3 archeologické objekty (keramika). Objekty z obdobia doba železná 800 až prelom letopočtov



# Geodetické práce pri výstavbe

❖ Lokalita Gánovce, Filice



**Ďakujem za pozornosť**