



# Stavba: I/68 Plavnica preložka cesty

Ing. Michal Aron

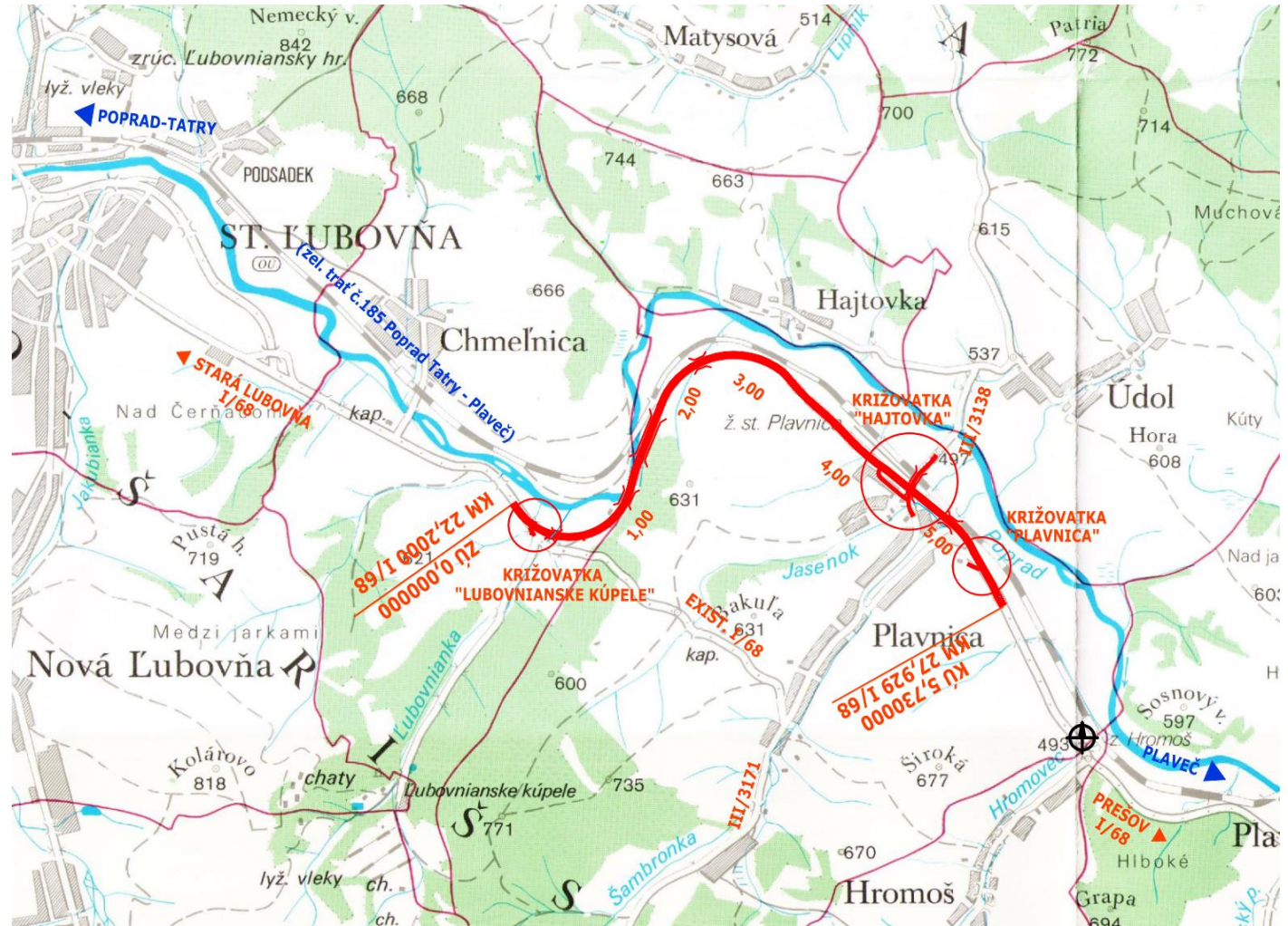
# Základné údaje stavby:

- Stavebník : Slovenská správa ciest
- Hlavný projektant: Združenie AMBERG α PROMA
- Zhotoviteľ stavby: Združenie Plavnica
- Obdobie výstavby: 4/2020 – 6/2023



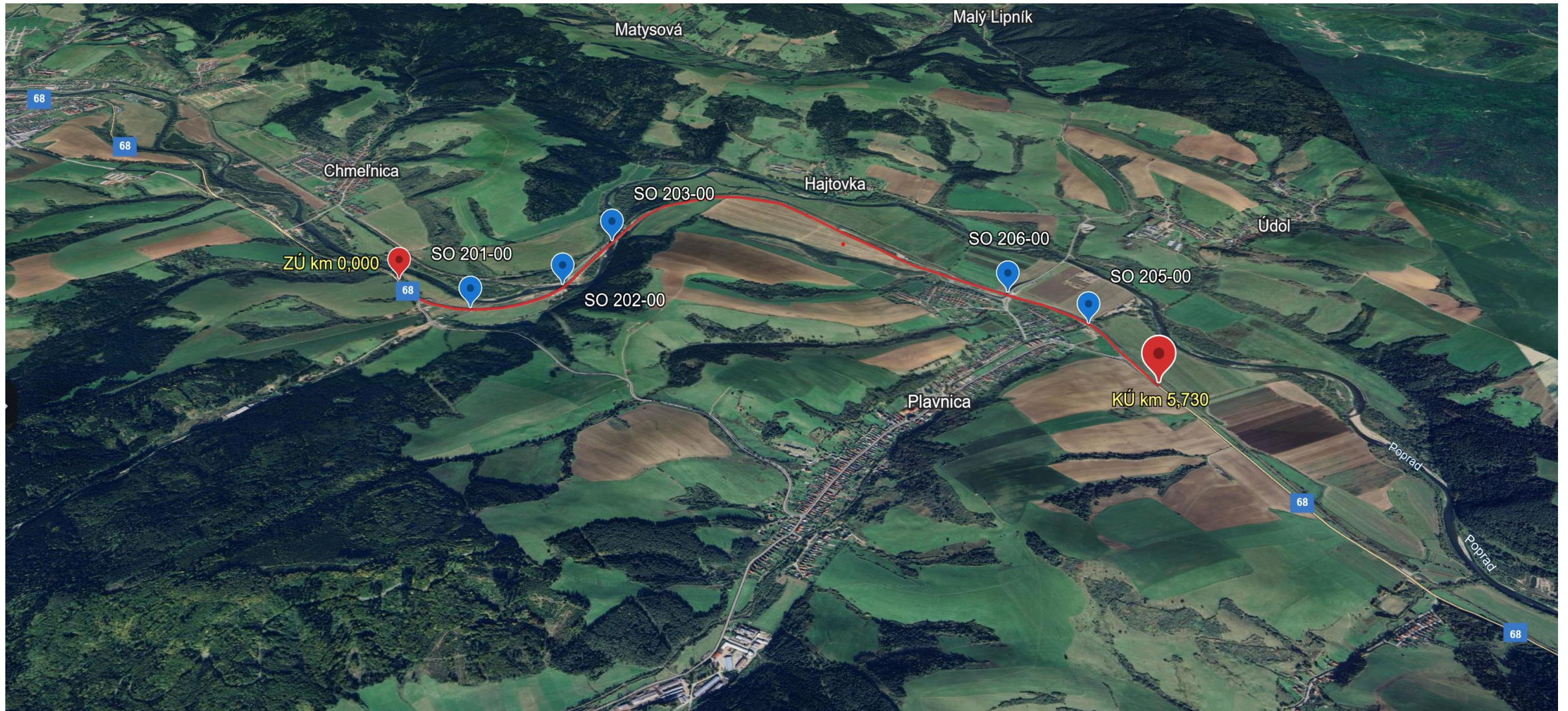
# Umiestnenie stavby:

- Kraj: Prešovský
- Okres: Stará Ľubovňa
- KÚ: Chmeľnica, Plavnica





# Prehľad hlavných objektov:





# Rozdelenie stavby v rámci združenia Plavnica:

The logo for Dopravný ústav, featuring the word "Dopravný" in a stylized, blue, cursive font above the word "ústav" in a similar style.

- SO 100-00 : km 0,000-1,900
- SO 201-00
- SO 202-00
- SO 203-00
- SO 205-00
- SO 206-00
- SO 100-00 : km 1,900 - 5,700
- SO 204-00

# Geodetické práce:

- zriadenie vytyčovacej siete stavby a LVS
- príprava podkladov na vytyčovanie
- vytyčovanie priestorovej polohy stavebných objektov
- kontrolné merania, porovnanie s PD, GP-K
- sledovanie zvislých posunov, VPN, náklony pilierov
- merania pre účely určenia výmer – podklady pre fakturácie – GP-F
- porealizačné zameranie, DSVS

# Činnosť geodeta na stavbe:



SO 202-00 Most cez rieku Poprad v km 1,100



# Činnosť geodeta na stavbe :



SO 202-00 Most cez rieku Poprad v km 1,100



# Činnosť geodeta na stavbe :



SO 202-00 Most cez rieku Poprad v km 1,100



# Činnosť geodeta na stavbe :



SO 202-00 Most cez rieku Poprad v km 1,100



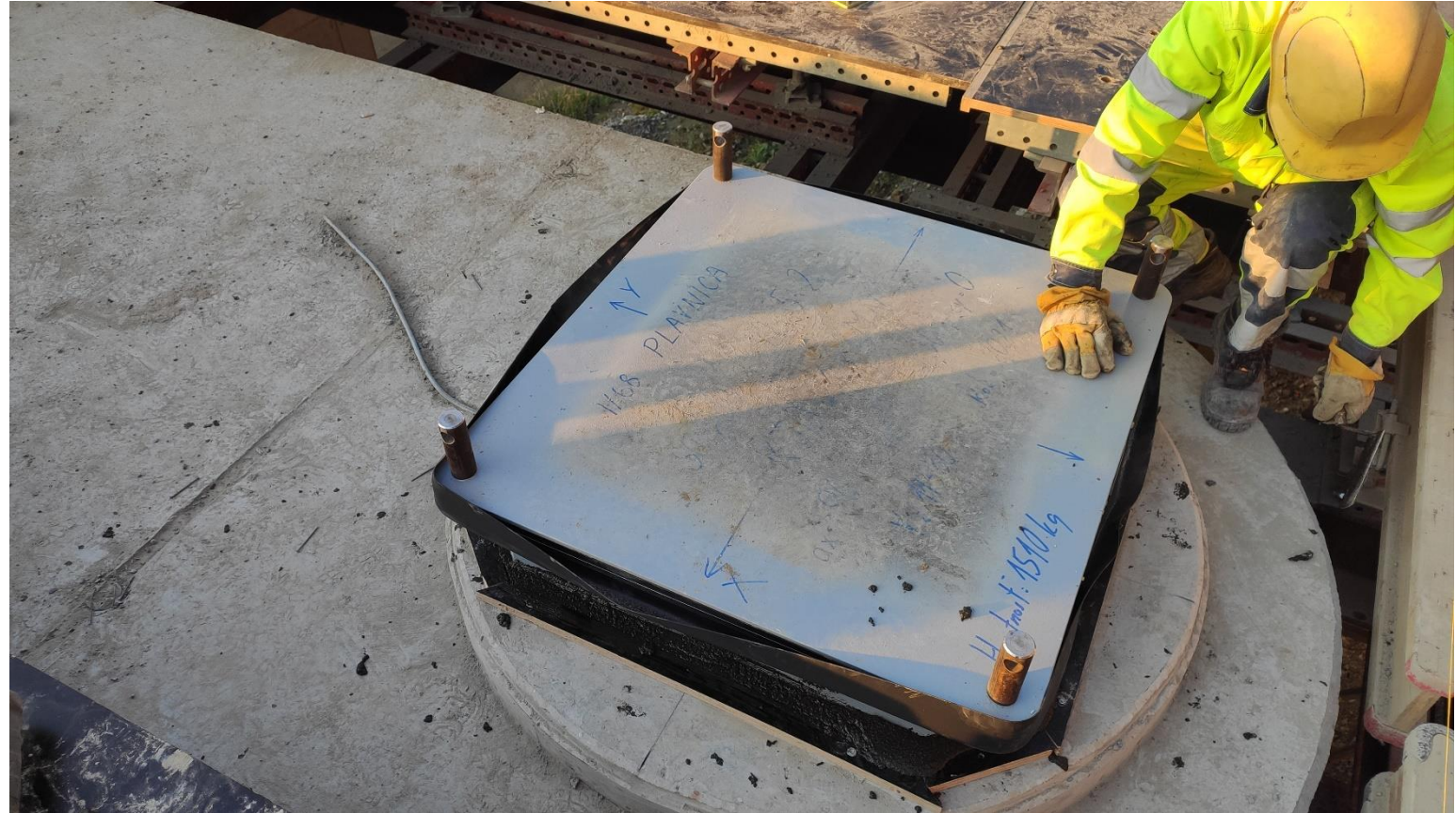
# Činnosť geodeta na stavbe :



SO 203-00 Most cez rieku Poprad v km 1,637



# Činnosť geodeta na stavbe :



SO 203-00 Most cez rieku Poprad v km 1,637



# Činnosť geodeta na stavbe :



SO 203-00 Most cez rieku Poprad v km 1,637



# Činnosť geodeta na stavbe :



SO 203-00 Most cez rieku Poprad v km 1,637



# Činnosť geodeta na stavbe :



SO 203-00 Most cez rieku Poprad v km 1,637

# Činnosť geodeta na stavbe :



SO 203-00 Most cez rieku Poprad v km 1,637



# Činnosť geodeta na stavbe :



SO 206-00 Most na ceste III/543 032 nad cestou I/68  
a traťou ŽSR v km 4,622

# Činnosť geodeta na stavbe :



SO 206-00 Most na ceste III/543 032 nad cestou I/68  
a traťou ŽSR v km 4,622



# Činnosť geodeta na stavbe :



SO 206-00 Most na ceste III/543 032 nad cestou I/68  
a traťou ŽSR v km 4,622

# Činnosť geodeta na stavbe :



SO 206-00 Most na ceste III/543 032 nad cestou I/68  
a traťou ŽSR v km 4,622



# Činnosť geodeta na stavbe :



SO 206-00 Most na ceste III/543 032 nad cestou I/68  
a traťou ŽSR v km 4,622



# Stavba: I/68 Plavnica preložka cesty

Ďakujem za pozornosť

Ing. Michal Aron