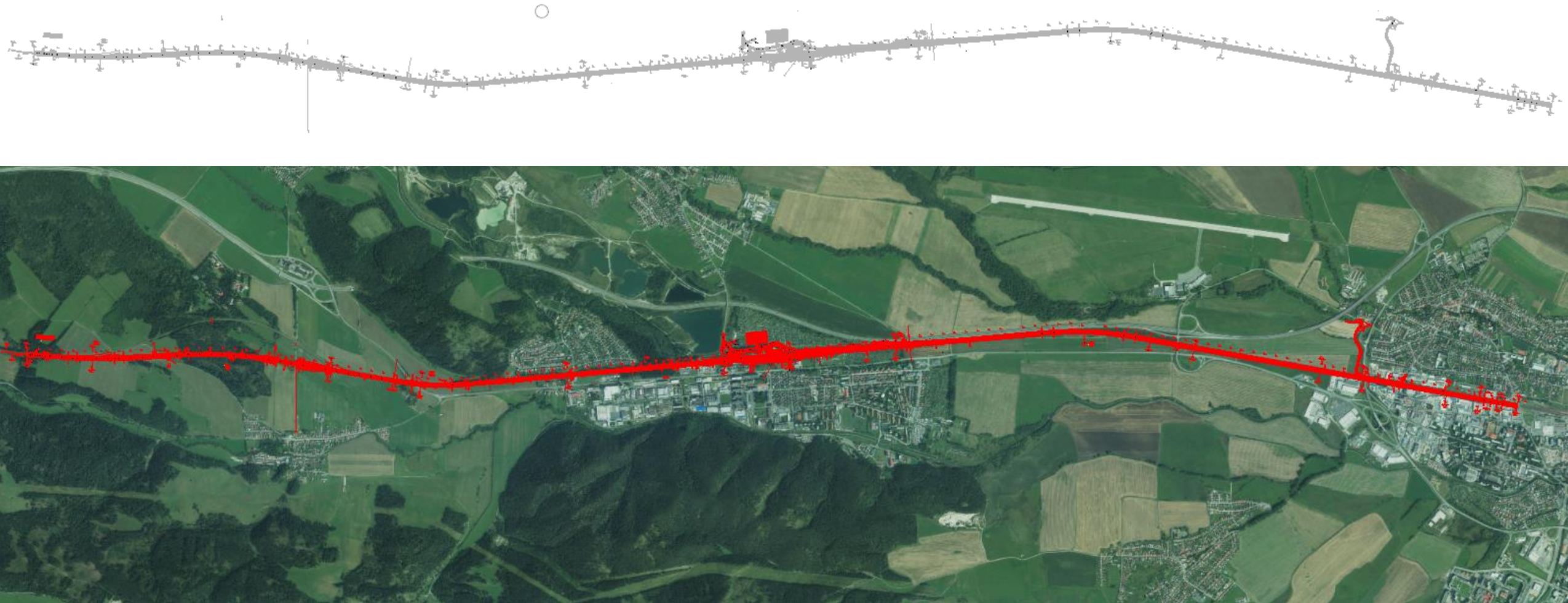




# Modernizácia železničnej trate, Poprad - Lučivná

29. SLOVENSKÉ GEODETICKÉ DNI | 26.-27.10.2022 ŽILINA

# Koordinatačná situácia stavby



# Základné údaje o stavbe

Delenie na 3 UČS – 401-402-403

Celková dĺžka – nžkm 200.00-213.00

Celková dĺžka zrekonštruovaných koľají – cez 29km

- ❖ Investor: Železnice Slovenskej republiky, Bratislava
- ❖ Zhotoviteľ: Združenie TATRY 2017
  - ❖ v zastúpení - TSS GRADE a.s. (líder združenia)
  - DOPRASTAV a.s. (člen združenia)
  - TEMPRA a.s. (člen združenia)
- ❖ Generálny projektant: REMING CONSULT a.s.
- ❖ Cena: 97 486 350€
- ❖ Doba výstavby : 26. mesiacov
  - ❖ od augusta 2020 do októbra 2022
  - ❖ realita december 2023



# Geodetické práce vo výstavbe:



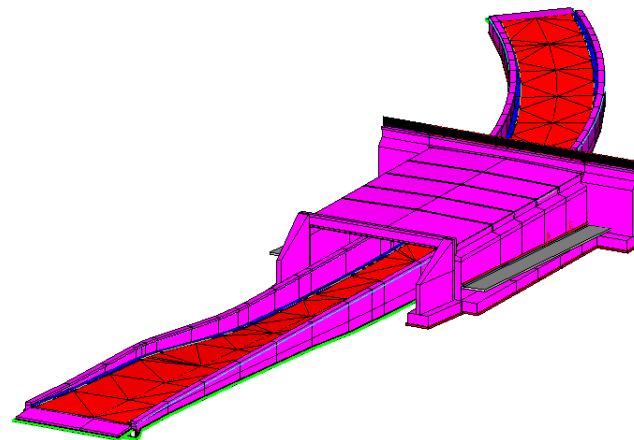
# Geodetické práce vo výstavbe:

Ukladanie nástupištých hrán:

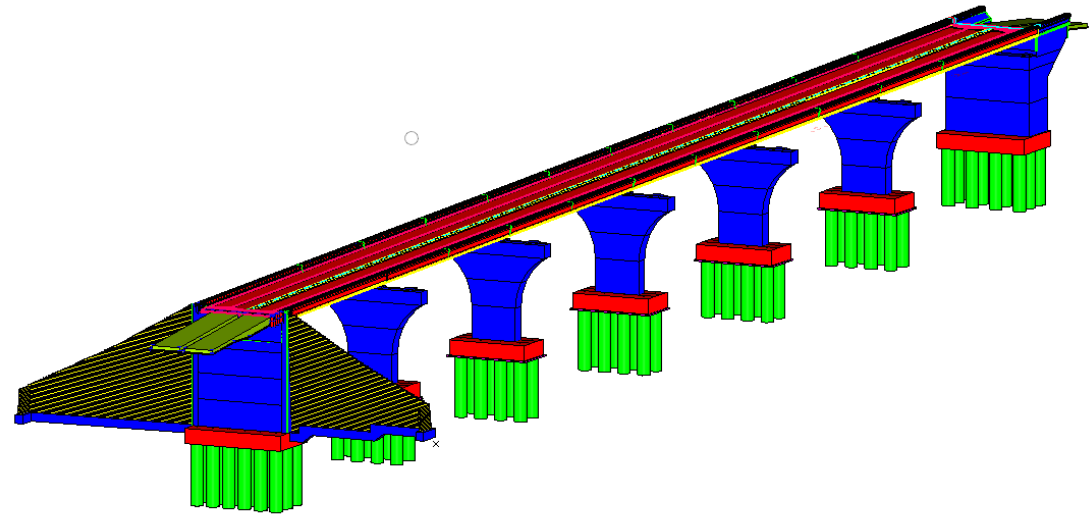
Celkovo 2 nástupiská , na UČS 402-403, v celkovej dĺžke 1000m



# Geodetické práce vo výstavbe:



# Geodetické práce vo výstavbe:



# Geodetické práce vo výstavbe:

Úprava geometrickej polohy koľaje: celkovo 29km koľají





# Geodetické práce vo výstavbe:

Úprava geometrickej polohy koľaje: celkovo 29km koľají



# Záver

---

