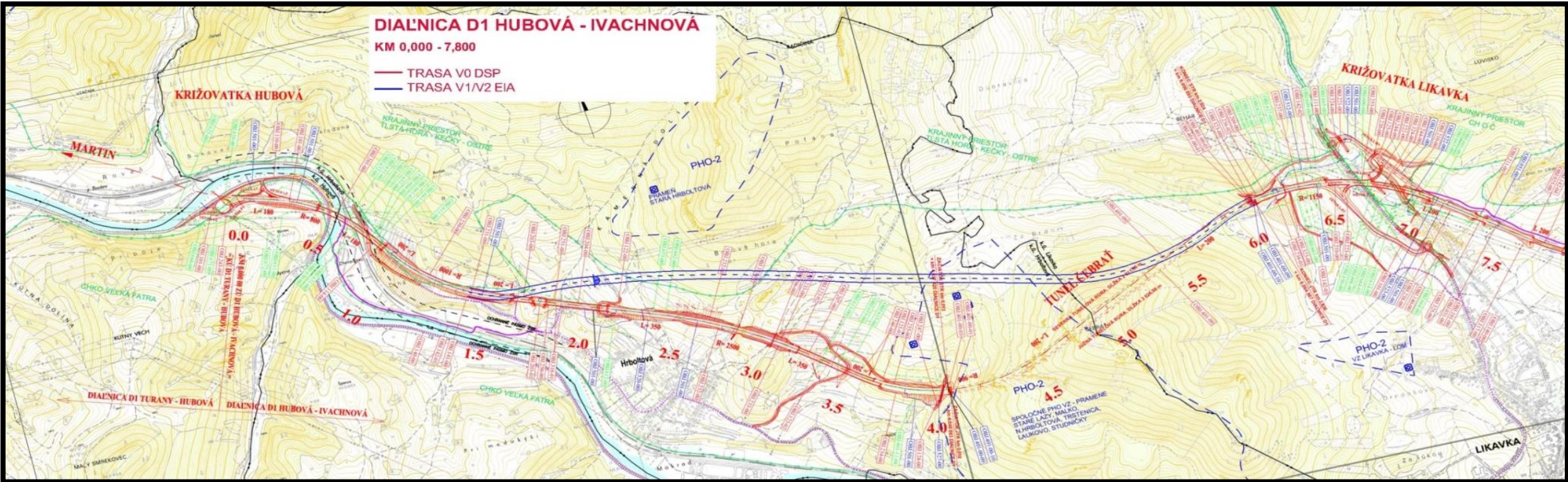




# Diaľnica D1 Hubová-Ivachnová

29. SLOVENSKÉ GEODETICKÉ DNI | 26.-27.10.2022 ŽILINA

# Koordináčná situácia stavby

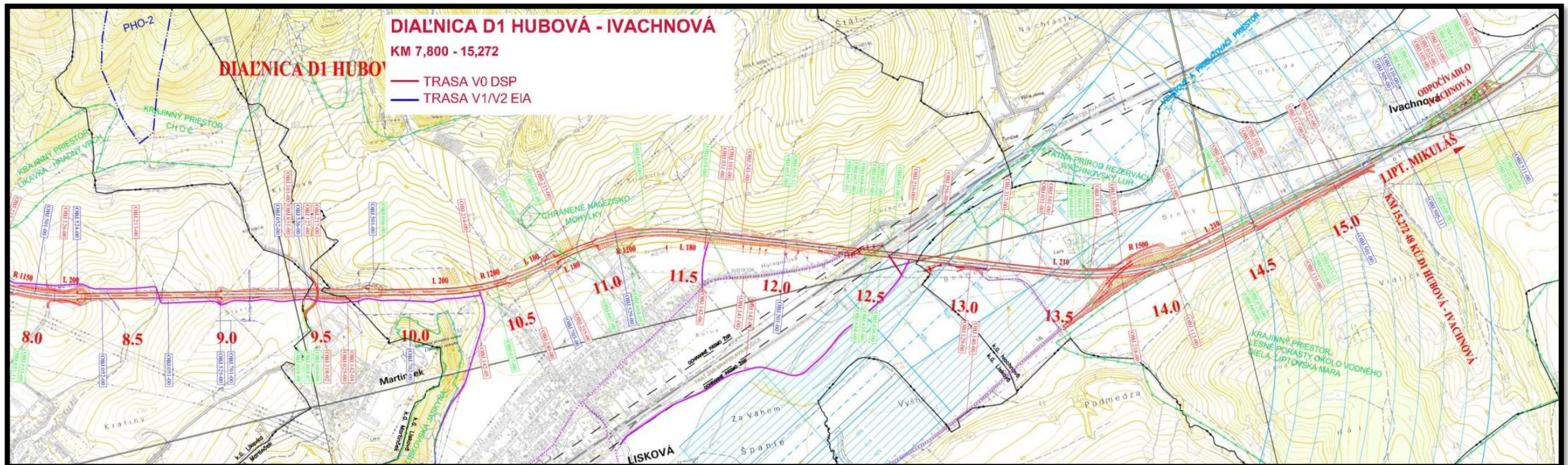


# DIAĽNICA D1 HUBOVÁ - IVACHNOVÁ

KM 7,800 - 15,272

- TRASA V0 DSP
- TRASA V1/V2 EIA

## DIAĽNICA D1 HUBOVÁ



8.0

8.5

9.0

9.5

10.0

10.5

11.0

11.5

12.0

12.5

13.0

13.5

14.0

14.5

15.0

LIPT. MIKULÁŠ  
KM 15,272-86 KU DI HUBOVÁ - IVACHNOVÁ

Martin

LISKOVÁ

Za Vahom

Vyšný

Podmeđa

ODPOČÍVAČO  
Ivachnová

PHO-2

KRAJINNÝ PRIESTOR  
CHD E

KRAJINNÝ PRIESTOR  
KRAJKA - DRADNÝ VŔBA

CHRÁNENÉ NÁJEZISKO  
MOHYLKY

ŠTÁTNÁ PRIROD. REZERVÁCIA  
IVACHNOVSKÝ LUH

KRAJINNÝ PRIESTOR  
LESNÉ PORASTY OKOLO VODNEHO  
BIELA - LIPTOVSKÁ MŔA

## Základné údaje o stavbe

- ❖ Investor: Národná Diaľničná spoločnosť, a.s.
- ❖ Zhotoviteľ: Združenie Čebrať, Tuhovská 26, BA
- ❖ Cena: predbežná cena diela k 30.11.2017 po zmene trasy : 288 790 981.21 Eur bez DPH → ?
- ❖ Počet SO:228
- ❖ Dĺžka úseku 15,272 km
- ❖ 26 cestných objektov(2 mimoúrovňové križovatky)
- ❖ 19 mostných objektov
- ❖ 12 zárubných a oporných múrov
- ❖ Sanačné opatrenia v 10 úsekoch
- ❖ 7 protihlukových stien
- ❖ Úpravy vodných tokov, preložky inž. sietí, trakčných vedení ŽSR. atď.

Prebratie staveniska 20.12.2013

→ Pôvodný termín ukončenia výstavby 06/2017

Výstavba v zložitých geologických pomeroch a zosuvných územiach ( nestabilita územia, prerušenie v 02/2015 )

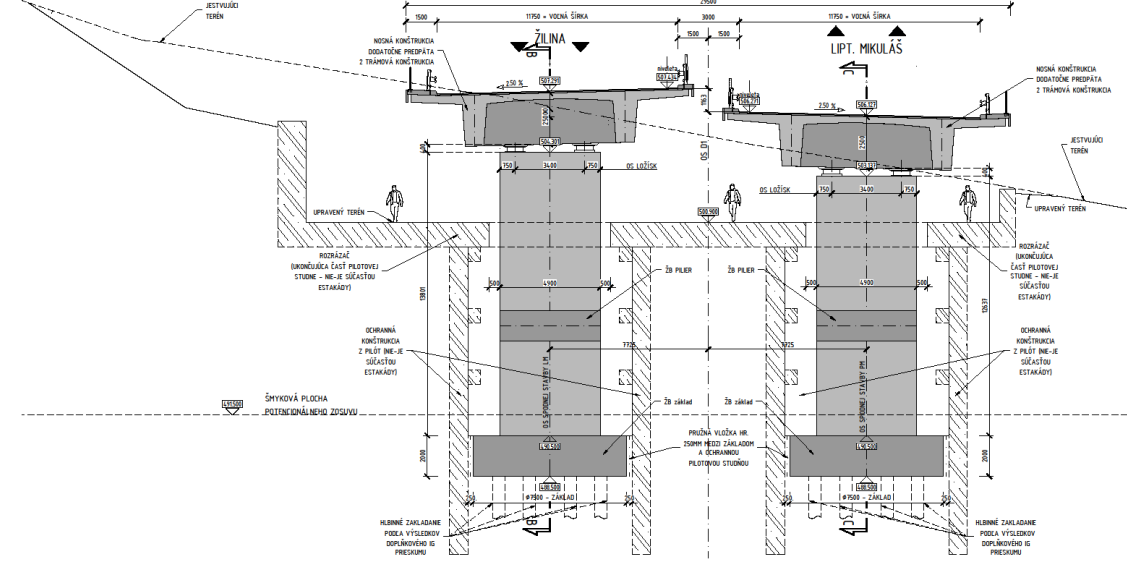
- zmena trasovania tunela Čebrať
- množstvo stabilizačných opatrení

### **SO 101-00(2) -Stabilizačné opatrenia časť F II v km 11,000-12,350**

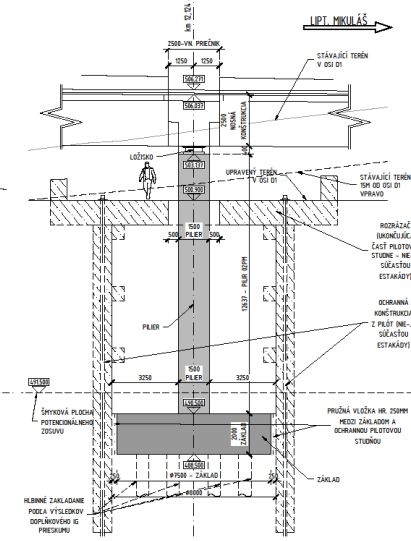


TVAR VNÚTORNEJ PODPERY 02

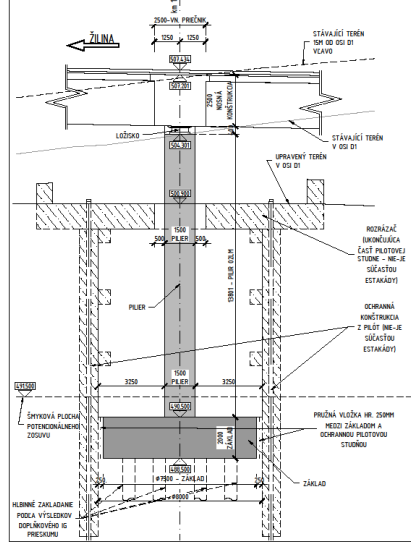
PRIEČNY REZ A-A 1:100 (OSOŤ ULOŽENIA PODPERY)



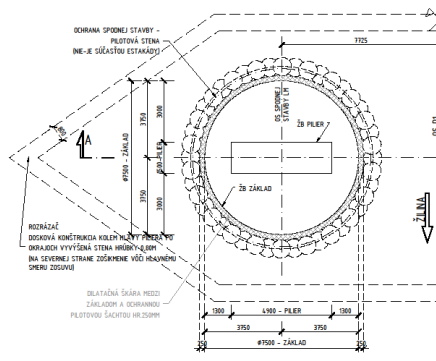
POZDĽNÝ REZ C-C 1:100 OSOŤ SP. STAVBY PM



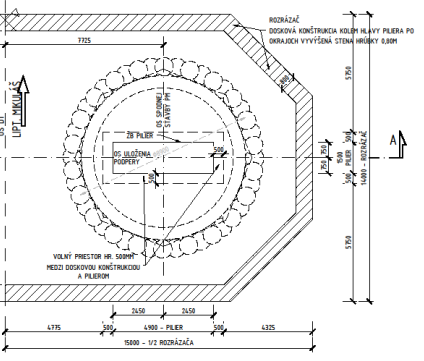
POZDĽNÝ REZ B-B 1:100 OSOŤ SP. STAVBY LM



PÓDORYS - PILIER + ZÁKLAD (SCHEMA OCHRANY PILIEROV) ZOBRAZENÁ PATA PILIERA A ZÁKLAD 1:100



PÓDORYS - PILIER (SCHEMA OCHRANY PILIEROV) ZOBRAZENÁ HLAVA PILIERA 1:100



MATERIÁL:

- PILIER - C35/45 XC4, XD1, XF2 (SK) CI-0.2 Dosač 54
- ZÁKLAD - C30/37 XC2, XD1, XF2 (SK) CI-0.2 Dosač 54
- PODKLADNÝ BETÓN - C25/30 XC2 (SK) CI-0.4 Dosač 53

POZNÁMKA:

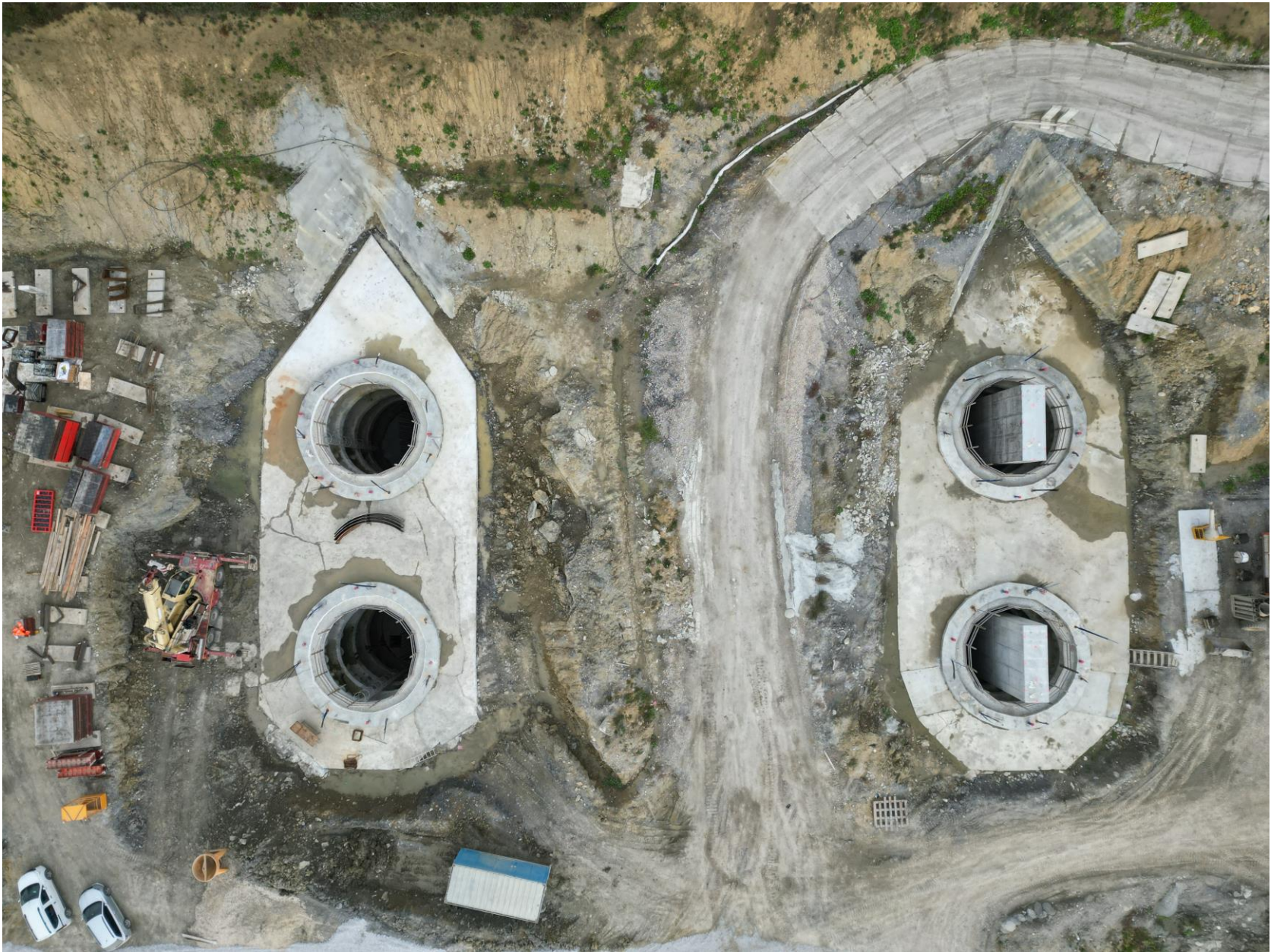
- VŠETKY OSTRÉ HRANY BUDŮ SRAZENÉ LIŠŤOU 20/20 mm, AK NIE JE PREDPISANÉ INAK.
- POŽIADAVKY NA ROVNOMERNOU ÚPRAVU BETÓNOVÝCH PLOCH - VÍD TECHNICKÁ SPRÁVA.

NÁZEV: 101-00(2)		STAV: 01	STRANA: 1
DIALNICA D1 HUBOVÁ - IVACHNOVÁ		STAVBA: 1	STRANA: 1
ÚPRAVY DOKUMENTAČIE: NÁROČNÁ TECHNICKÁ SPRÁVA AECOM	NÁZOVÝ SYSTÉM: I-ITK V REALITE JEK	VÝROBY SYSTÉM: I-ITK V REALITE JEK	VÝROBY SYSTÉM: I-ITK V REALITE JEK
DOKUMENTAČNÝ: 1000 ŠAN DOKUMENTAČNÝ 10.12.2017	DOKUMENTAČNÝ: 1000 ŠAN DOKUMENTAČNÝ 10.12.2017	VÝROBY SYSTÉM: I-ITK V REALITE JEK	VÝROBY SYSTÉM: I-ITK V REALITE JEK

DOKUMENTÁCIA ZMENY STAVBY PRED JEJ DOKONČENÍM

101-00(2)

VERZIJA: 01 DOKUMENTAČNÝ: 1000 ŠAN DOKUMENTAČNÝ 10.12.2017	VERZIJA: 01 DOKUMENTAČNÝ: 1000 ŠAN DOKUMENTAČNÝ 10.12.2017	VERZIJA: 01 DOKUMENTAČNÝ: 1000 ŠAN DOKUMENTAČNÝ 10.12.2017	VERZIJA: 01 DOKUMENTAČNÝ: 1000 ŠAN DOKUMENTAČNÝ 10.12.2017
VERZIJA: 01 DOKUMENTAČNÝ: 1000 ŠAN DOKUMENTAČNÝ 10.12.2017	VERZIJA: 01 DOKUMENTAČNÝ: 1000 ŠAN DOKUMENTAČNÝ 10.12.2017	VERZIJA: 01 DOKUMENTAČNÝ: 1000 ŠAN DOKUMENTAČNÝ 10.12.2017	VERZIJA: 01 DOKUMENTAČNÝ: 1000 ŠAN DOKUMENTAČNÝ 10.12.2017









# Ďakujem za pozornosť

---

Ing. Andrej Kubík